

## **Přeprava nečinného MV řady 842 MSV (po rekonstrukci)**

Před tažením neschopného motorového vozu je nutné na nápravových převodovkách zařadit neutrál (po stopnutí motorů a vypnutí spínače řízení se neutrál zařadí automaticky nebo zavést neutrál přepínačem u odpojovače baterií) a v pneumatických rozvaděčích uzavřít přívod vzduchu k ventilům ovládajícím nápravové převodovky.

1. Nástupní prostor - kohout 74/4
2. Nástupní prostor - kohout 74/9

Ve skříni pneumatické výzbroje uzavřít vstupní i výstupní kohouty brzdíče BSE SQ83 (105) a SQ84(128).

Při odpojených bateriích vozu v elektrickém rozvaděči a připojeným hlavním i napájecím potrubím nebo zbytku vzduchu v systému je nutné uzavřít na panelu 115 kohout doplňkové brzdy SQ82(1) a případně stiskací záklopkou 4 odvětrat potrubí k přídatnému ventilu D3.

Na panelu 114 uzavřít kohout parkovací brzdy SQ81(5) a kohout čistícího přítlaku 6 a případně stiskacími záklopkami 143/1, 143/2 odvětrat potrubí k přídatným ventilům D3.

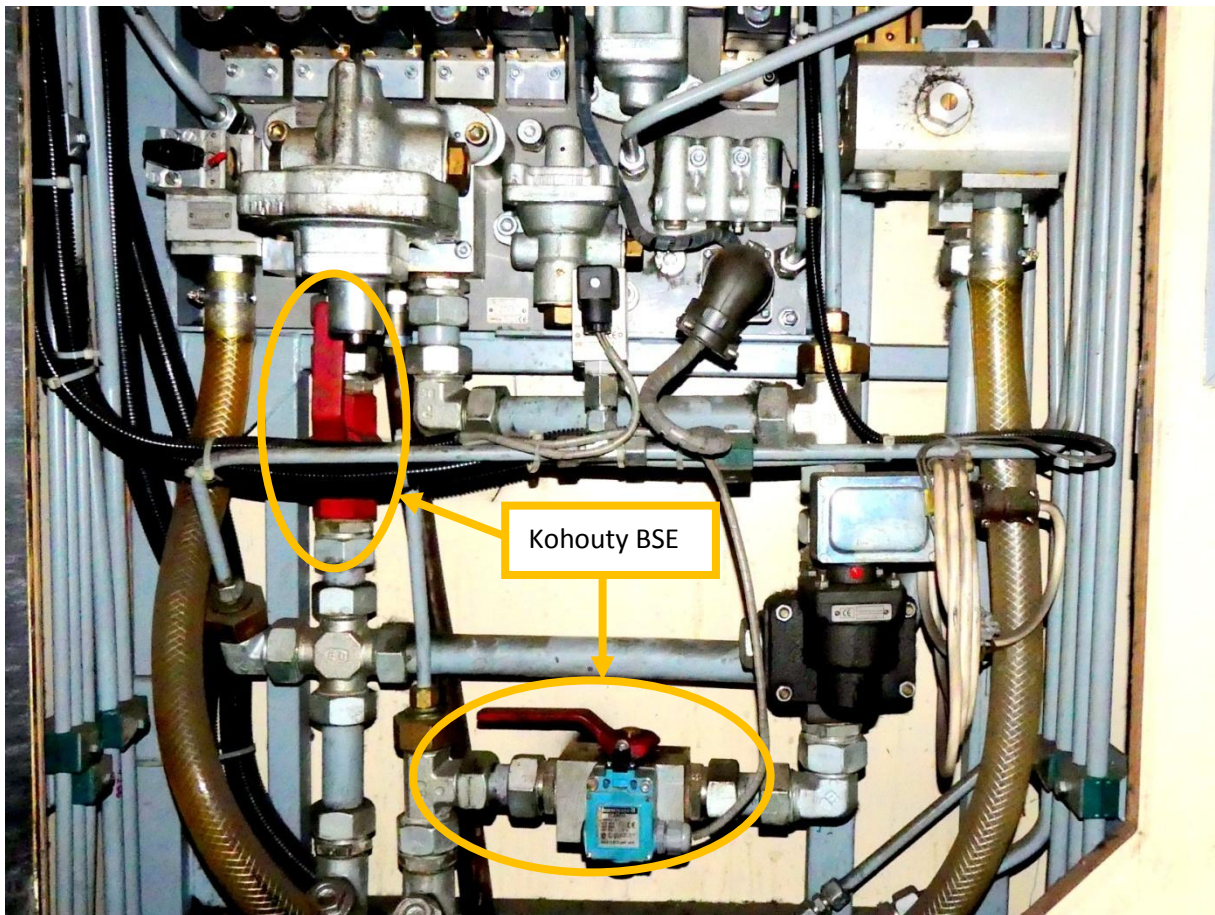
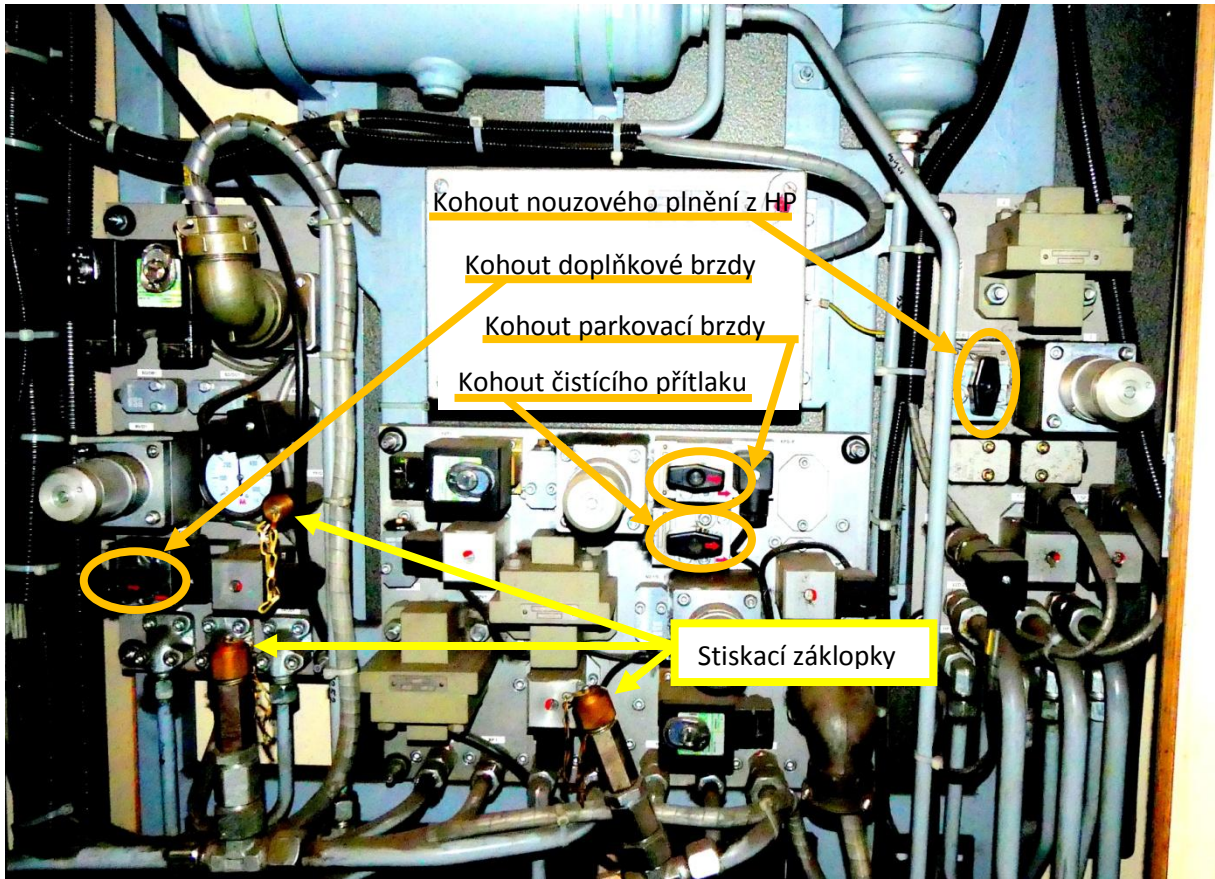
Valašské Meziříčí má ve stavu například MV 842011-9 (a další MV), které mají ve skříni pneumatické výzbroje navíc kohout 73/4. Kohout uzavírá přívod k panelům doplňkové a parkovací brzdy. Uzavřením tohoto kohoutu odstavíme doplňkovou a parkovací brzdou včetně čistícího přítlaku současně.

### **POZOR při připojení vozidla jen na hlavní potrubí!**

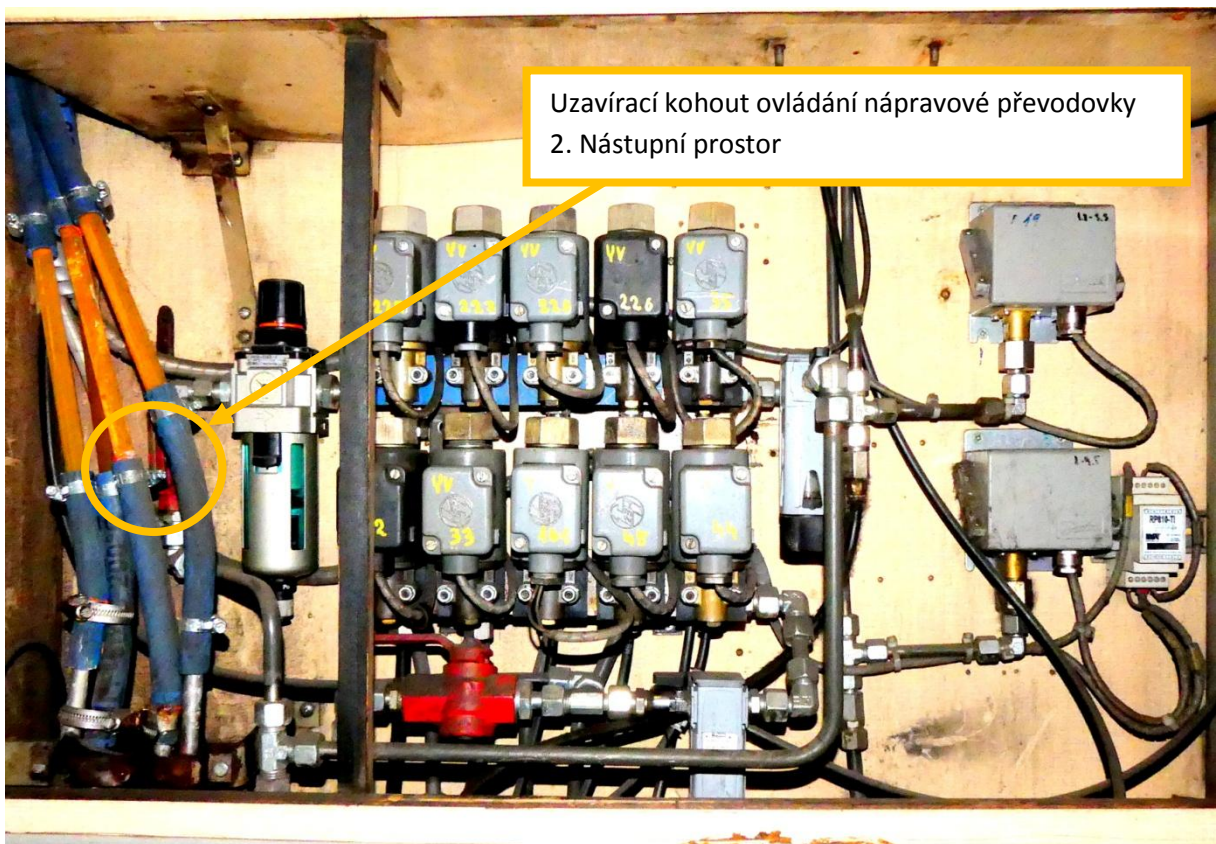
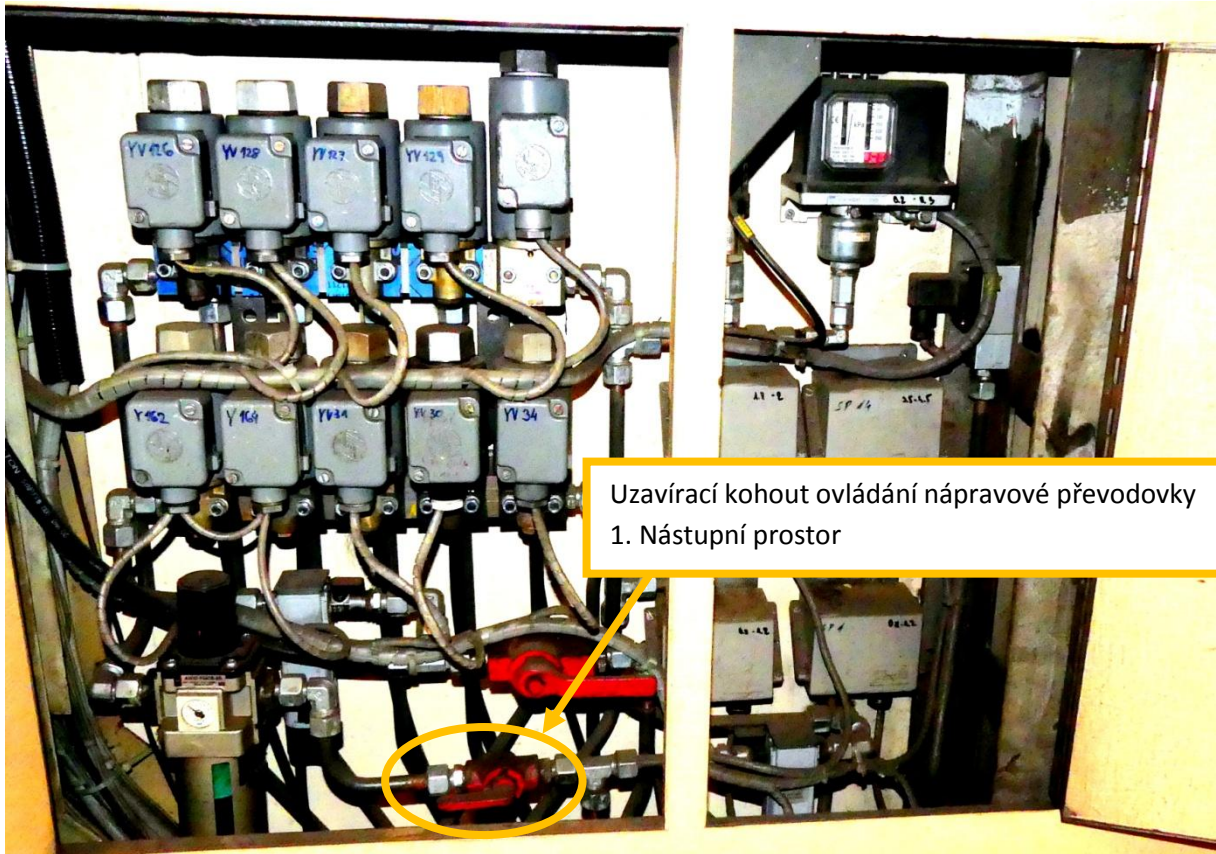
Na panelu 118 doplňování a nouzového doplňování vzduchu pro přídatné ventily D3 je nutné mít otevřený kohout 1 (nouzové napájení tlakových relé D3 z HP).

V opačném případě je samočinná brzda nefunkční!

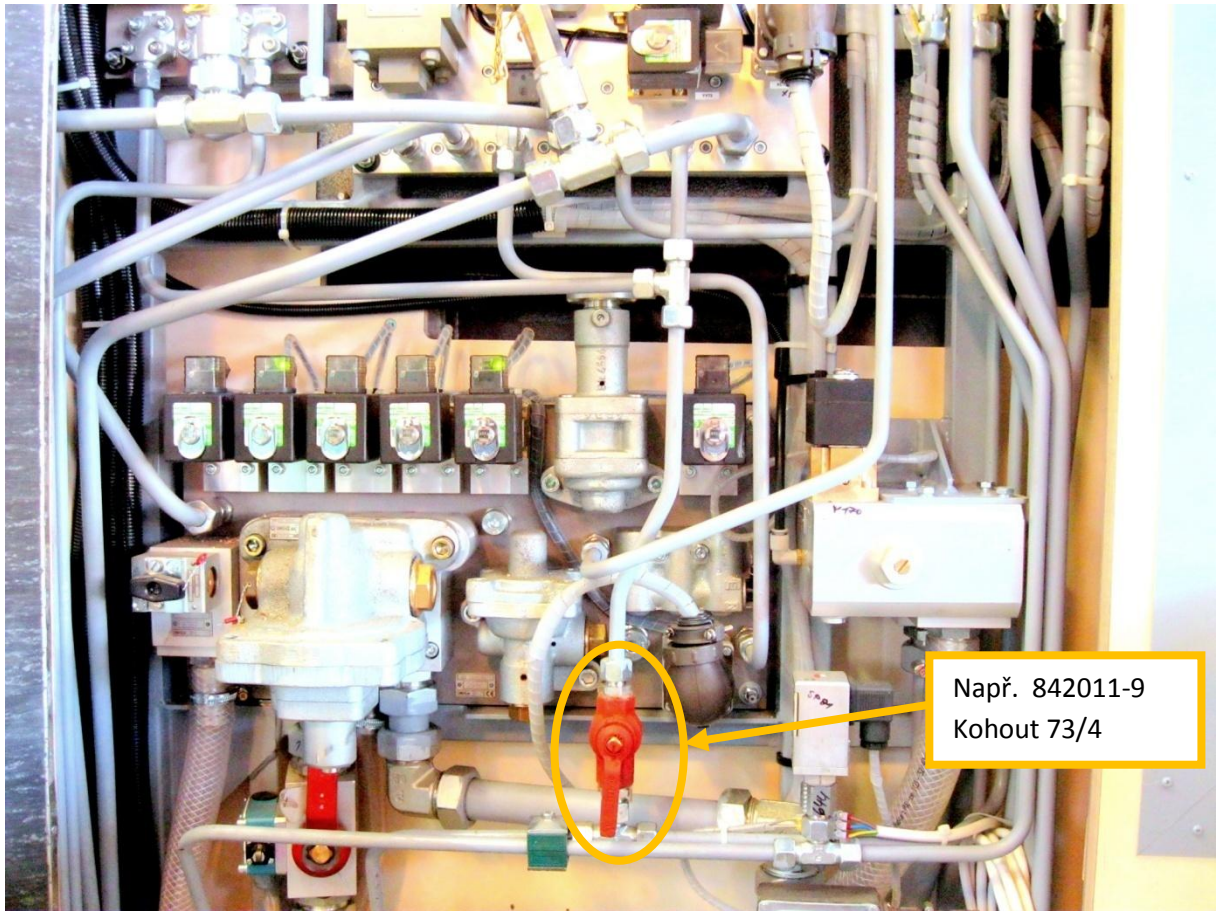
Nezapomenout na uzavření kohoutu VZ a vykonání zkoušky brzdy.











Např. 842011-9  
Kohout 73/4

KV Val. Meziříčí – Josef Plešek